



# 海通國際貴金屬 MetaTrader 4

用戶手冊（安裝及登入）

海通國際金業有限公司

## 目錄

|             |    |
|-------------|----|
| 引言.....     | 3  |
| 下載與安裝.....  | 4  |
| 1. 下載.....  | 4  |
| 2. 安裝.....  | 4  |
| 註冊模擬帳戶..... | 8  |
| 登入.....     | 11 |

## 引言

謝謝閣下使用海通國際金業有限公司提供的 MetaTrader 4 網上交易平臺，請細閱以下的安裝手冊及使用類比系統以清楚瞭解其功能。

本公司的貴金屬交易服務包括本地倫敦金／銀；此外，透過海通國際網之貴金屬市場參考報價服務，投資者可透過價格及利率波動進行交易、套戩和對沖，發掘更多投資機會。

每張倫敦金合約值為 100 安士。每張倫敦銀合約值為 5,000 安士。

我們專業的投資顧問，24 小時為客戶提供詳盡的黃金及白銀市場資訊及報價，助您分析市場最新走勢，把握每個入市的黃金機會。如有任何查詢，請跟我們聯絡。

## 下載與安裝

### 1. 下載

進入海通國際主頁 <http://www.htisec.com>，下載 MetraTrader 4 程式

### 2. 安裝

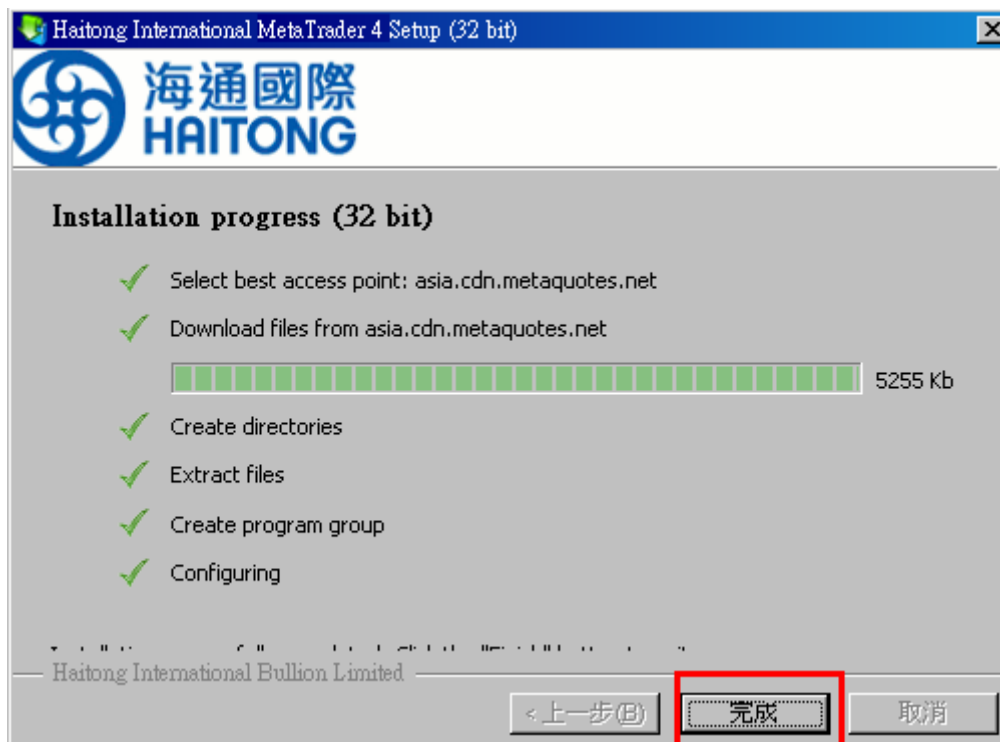
步驟一：雙擊下載的檔便開始安裝，便顯示以下畫面，按 [下一步] 繼續



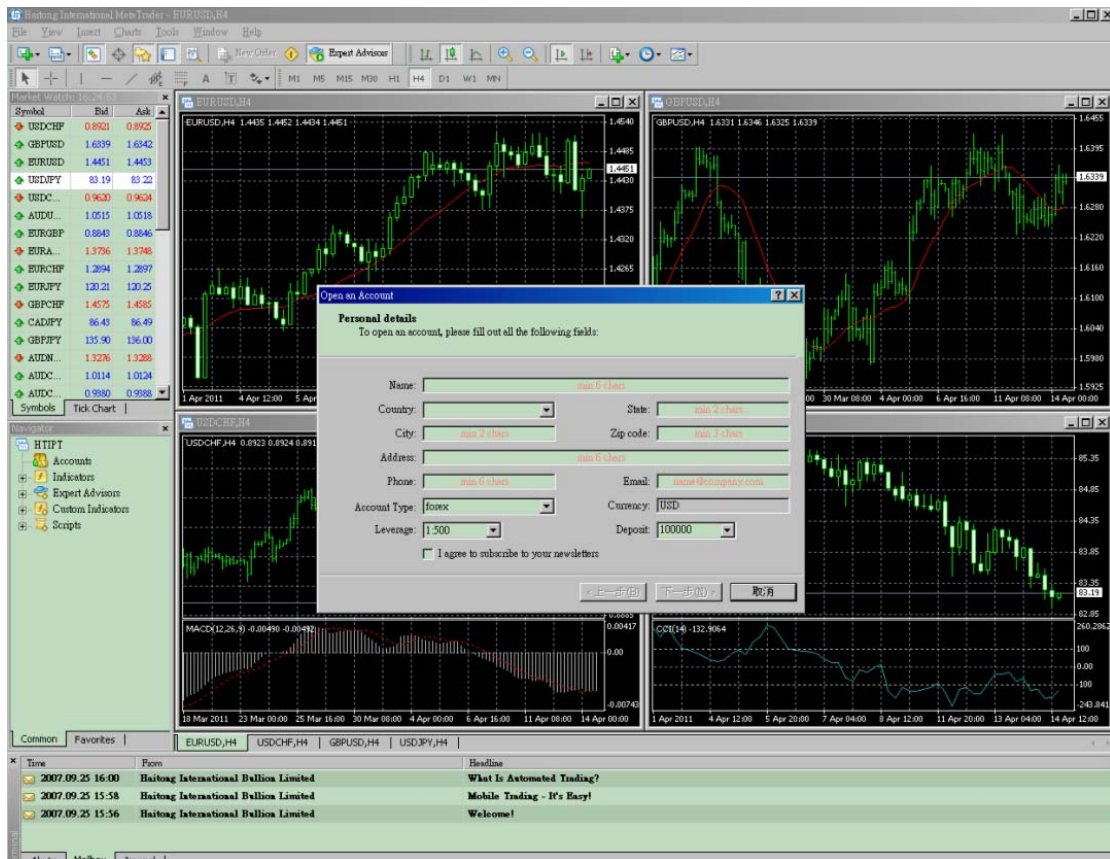
步驟二：接著顯示以下畫面，再按 [下一步]繼續



步驟三：按 [完成]

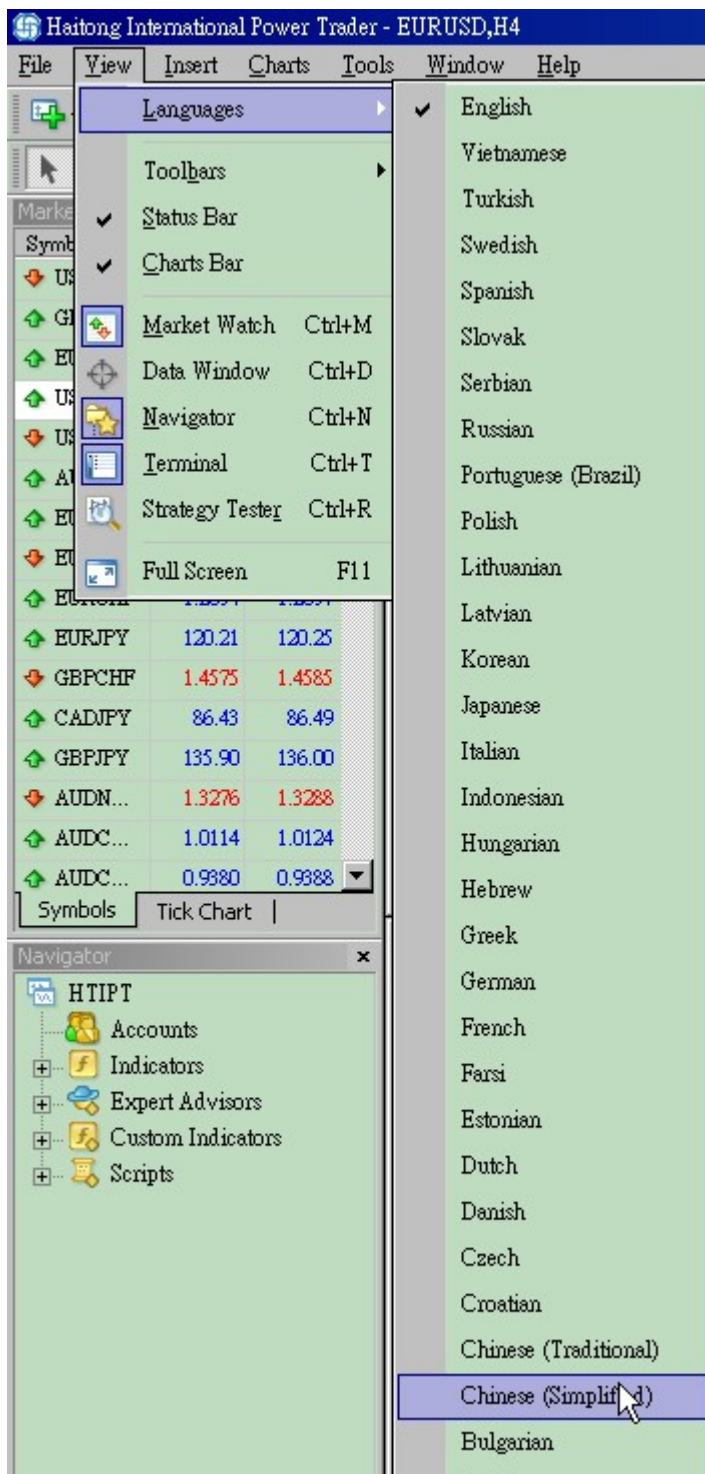


步驟四：安裝完成後，MetaTrader 4 會自動啟動， [Open an Account] 對話方塊會顯示如下。



步驟五：建議閣下先更改系統語言為中文(簡體)，再開立類比帳戶，步驟如下：

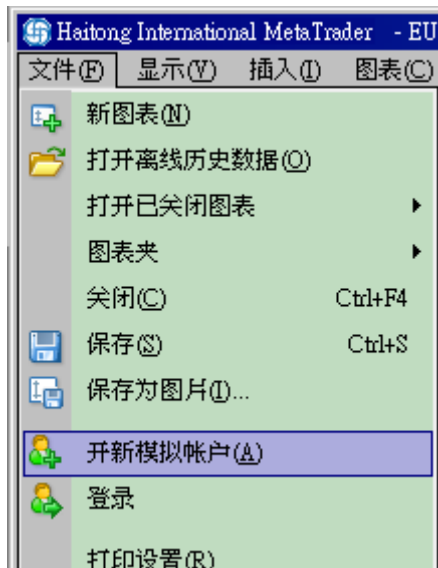
- 一． 按 [取消] 按鈕
- 二． 再按 [取消] 或 [Cancel] 按鈕
- 三． 選取 [View] -> [Chinese(Simplified)] 菜單專案



- 四． 關閉軟件，然後重新啟動(〔開始〕->〔所有程式〕->〔Haitong International Power Trader〕->〔HTIPT〕)，軟體便變成中文介面

## 註冊模擬帳戶

步驟一：通過功能表的[檔] - > [開新模擬帳戶]開啟[開新類比帳戶]對話方塊



在[開新類比帳戶]對話方塊填寫您的資料，然後按[下一步]繼續。

A screenshot of the '開新模擬帳号' (Open New Demo Account) dialog box. The title bar reads '開新模擬帳号'. The main heading is '個人資料' (Personal Information) with the instruction '請用英文填寫下列所有字段以開設新模擬帳戶:' (Please fill in all the following fields in English to open a new demo account:). The form contains the following fields:

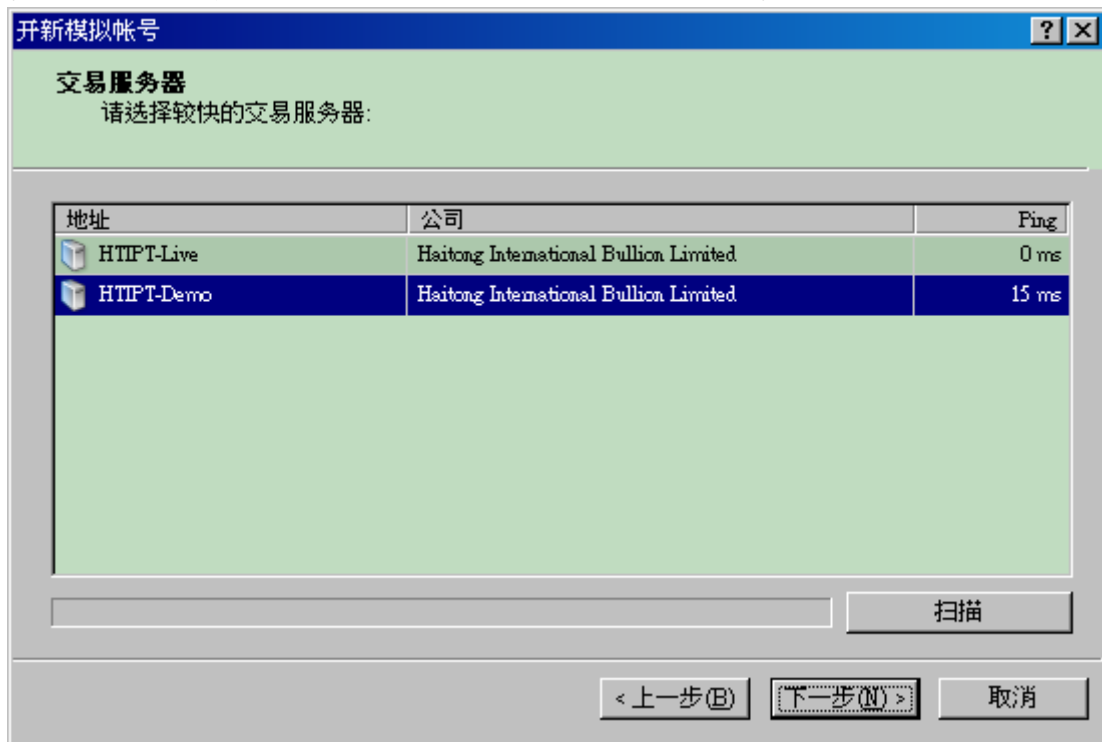
- 名稱: xyz
- 國家: Hong Kong S.A.R. (dropdown)
- 洲/省: HK
- 城市: HK
- 郵編: HK
- 地址: 24/F, NWT
- 電話: 1083
- 電子郵件: xyz@htisec.com
- 帳戶類型: BU2525S1AAE (dropdown)
- 開戶貨幣: USD
- 交易倍數: 1:500 (dropdown)
- 存款額: 100000 (dropdown)

At the bottom, there is a checked checkbox labeled '我同意訂閱你們的新聞簡報' (I agree to subscribe to your newsletter) and three buttons: '< 上一步(B)' (Previous), '下一步(N) >' (Next), and '取消' (Cancel).

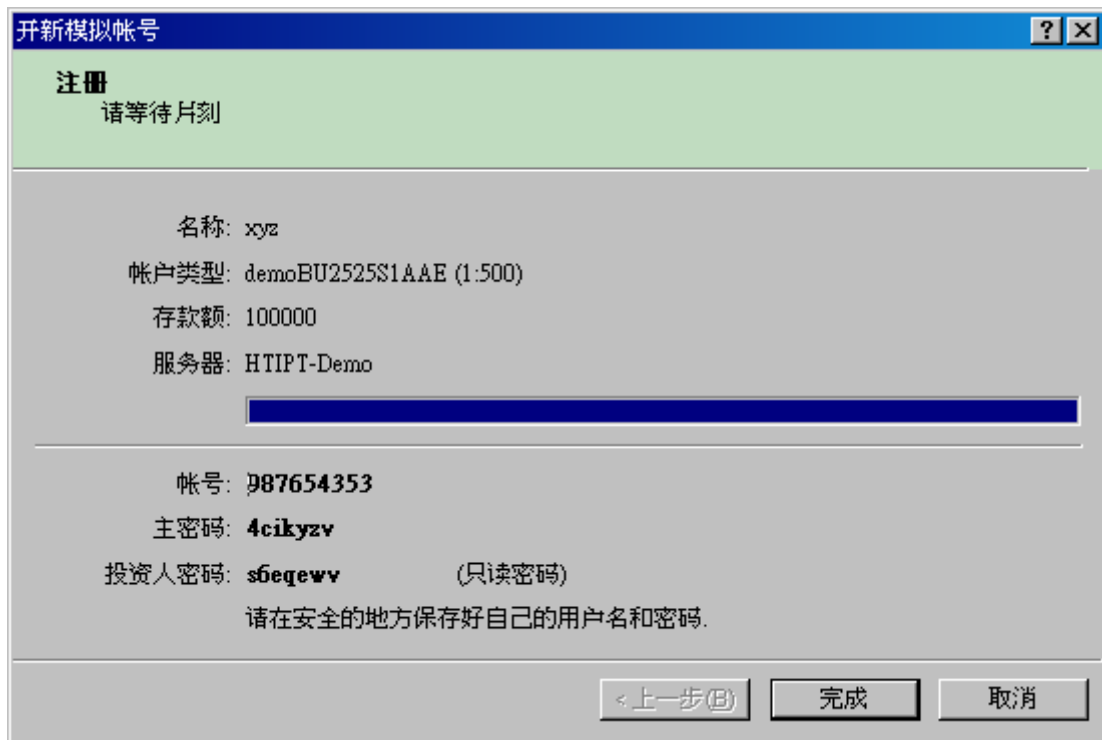




步驟二：選擇“HTIPT- DEMO”，然後按[下一步]繼續。



步驟二：註冊模擬帳戶完成，點擊[完成]。



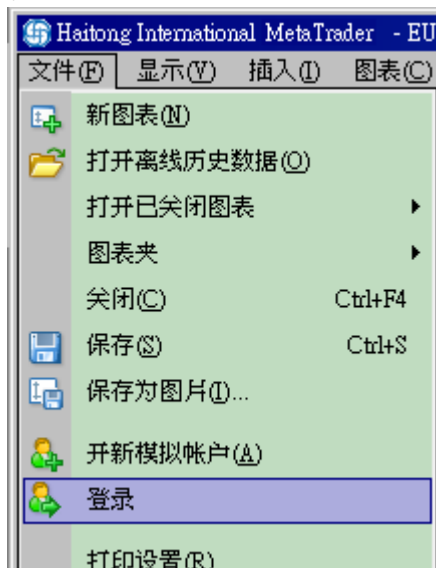
## 登入

步驟一：當應用程式啟動時，系統會自動以閣下的最近成功登錄的帳戶登入(只要在上次登入時選取“保存帳戶資訊”核取方塊如下)。

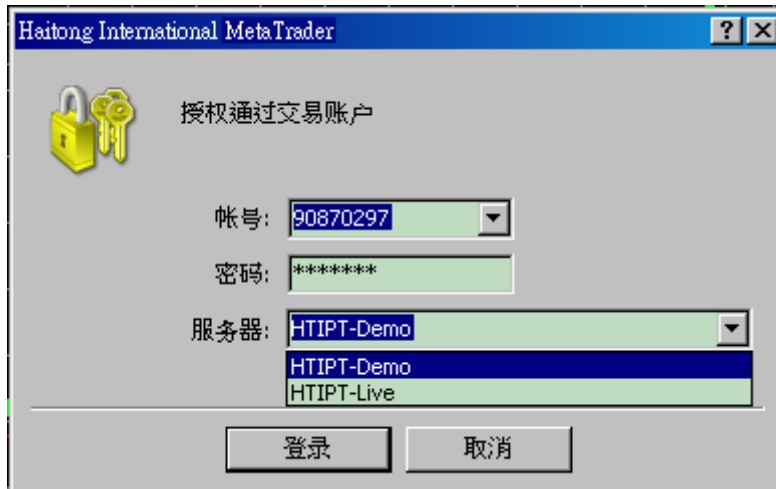


否則，也可依照以下步驟登入。

步驟二：按[檔] - > [登錄]



步驟三：登錄螢幕顯示如下，閣下只要選擇相應的“伺服器”和“帳號”，再按 [登錄]，便可登錄到類比交易系統(HTIPT-Demo)或真正的交易系統(HTIPT-Live)。



完